

中古住宅

伊勢崎市除ヶ町

780万円

所在地:伊勢崎市除ヶ町337番6

土地面積:150.91㎡(45.65坪)

建物面積:86.12㎡(26.05坪)

建物種類:居宅 間取:4DK

構造:木造・2階建

築年月:1980年(昭和55年)・8月(旧耐震基準)

都市計画:都市計画区域内・市街化区域

用途地域:第1種中高層住居専用地域

地目:宅地 道路(接道):北

建蔽率:60% 容積率:200%

上水道:引込み済み 排水:浄化槽

電気:引込済 ガス:LPG

現況:居住中 引渡時期:相談

売買対象権利:所有権

取引態様:媒介

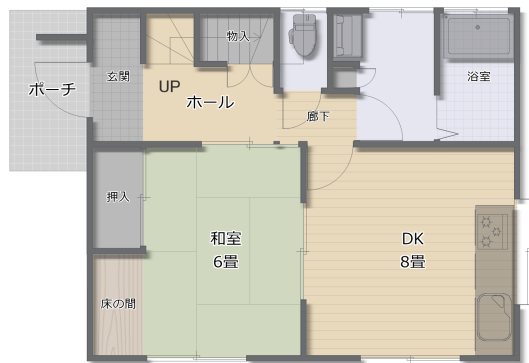
小学校区:坂東小学校(約450m)

その他特記事項  
○現状売買



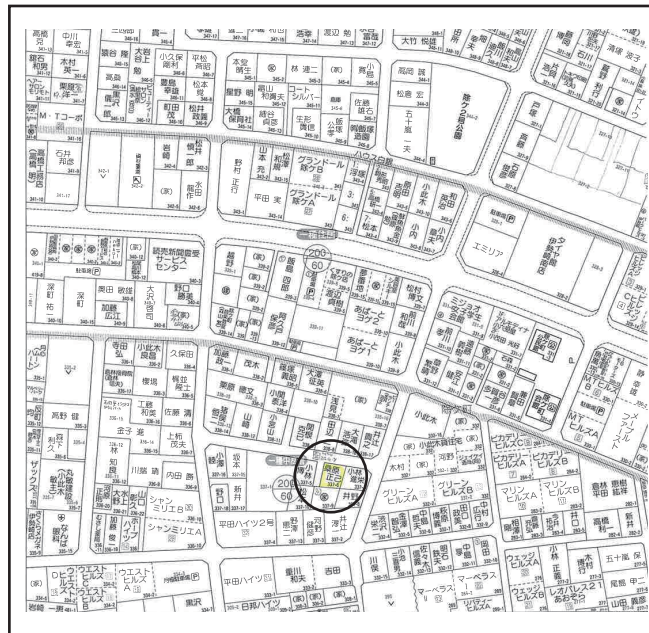
2階

現状を優先とします。



1階

- 閑静な住宅地
- 4DKの間取り
- 現状での引き渡し
- 坂東小学校まで約450m



STELLAR CREATE [株式会社ステラクリエイト]  
<http://www.stellar-create.jp>

〒372-0021  
 伊勢崎市太田町557-4-103

TEL:0270-21-1921  
 FAX:0270-23-9281

宅地建物取引業許可  
 群馬県知事(3)7212