

売り土地

伊勢崎市上植木本町

1250万円

物件概要

所在地:伊勢崎市上植木本町2496-5

土地面積:268.44 m²(81.20坪)

都市計画:市街化調整区域

用途地域:指定なし

地目:宅地

道路:公道・東(幅員4.0m)、西(幅員1~1.4m)

建蔽率:70%

容積率:200%

上水道:引込済み

排水:浄化槽

電気:引込済み

ガス:道路配管無し

現況:古家あり

引渡時期:相談

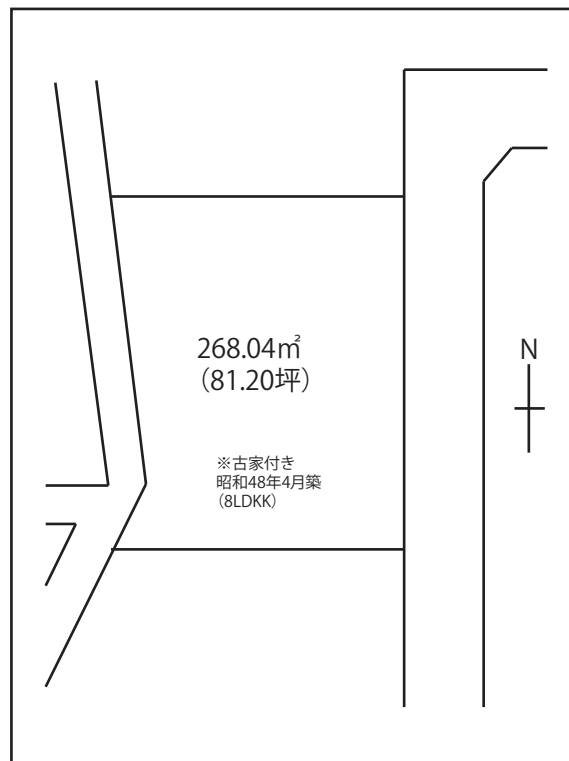
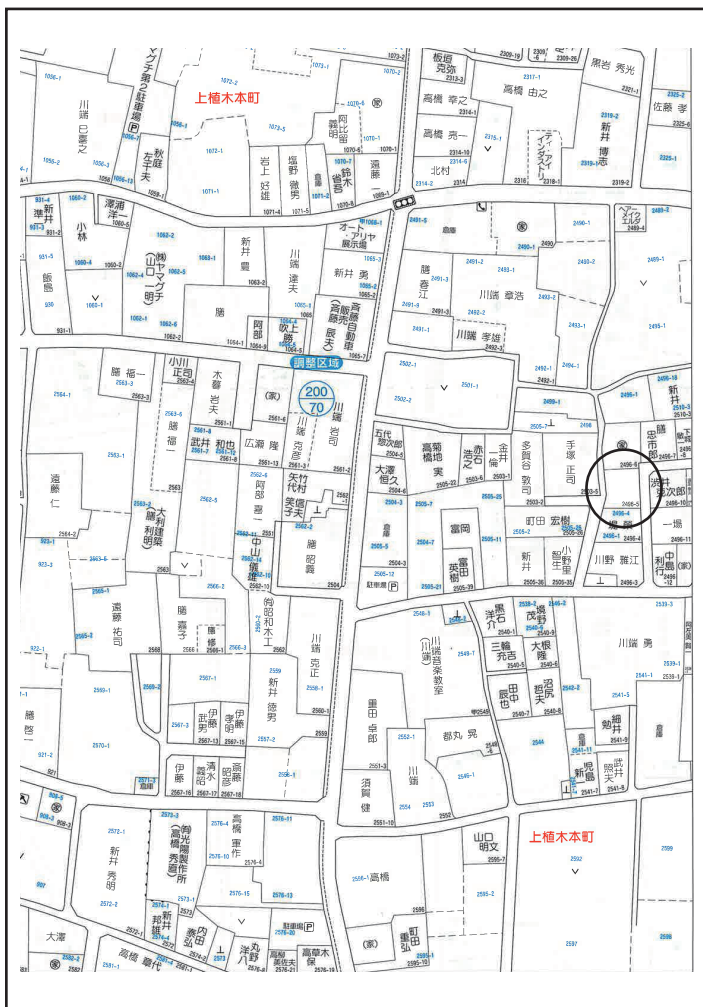
売買対象権利:所有権

学校区(小学校):殖蓮小学校(約1000m)

取引態様:媒介

その他特記事項

- ・古家あり(現状にて引き渡し)
- ・都市計画法34条11号の開発許可要



- ☆殖蓮小学校まで約1000m
- ☆広々8LDKKの間取り
- ☆駐車場4~5台可
- ☆現状での引き渡し



STELLAR CREATE [株式会社ステラクリエイト]
<http://www.stellar-create.jp> E-Mail: info@stellar-create.jp

〒372-0021
 伊勢崎市上諏訪町1246-11

TEL:0270-21-1921
 FAX:0270-23-9281

宅地建物取引業許可
 群馬県知事(2)7212