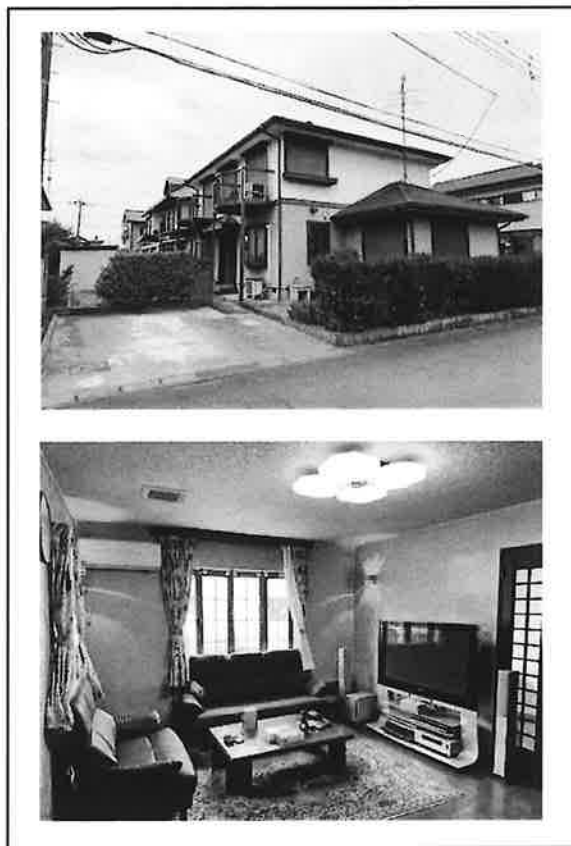


中古住宅

玉村町大字上之手

1380万円

- 5LDK+書斎の間取り
- ハウスメーカーの建物
- 広さに余裕のある間取り
- 寝室は約1.5畳+書斎
- 駐車スペースは2台分



所在地: 佐波郡玉村町大字上之手2271-10	
土地面積: 237.91㎡ (71.97坪)	
建物面積: 150.32㎡ (45.47坪)	
建物種類: 居宅	間取: 5LDK+書斎
構造: 木造・2階建	
築年月: 1992年(平成4年)・7月	
都市計画: 都市計画区域内・市街化調整区域	
用途地域: 指定なし	
地目: 宅地	道路(接道): 東
建蔽率: 70%	容積率: 200%
上水道: 引込み済み	排水: 本下水
電気: 引込済	ガス: LPG
現況: 空家	引渡時期: 即時
売買対象権利: 所有権	
取引態様: 媒介	
小学校区: 玉村南小学校(約800m)	
その他特記事項 ○現状売買 ○埋蔵文化財包蔵地(上之手八王子遺跡)に該当	

SC Stellar Create
<http://www.stellar-create.jp>

[株式会社ステラクリエイト]

〒372-0021
 伊勢崎市太田町557-4-103

TEL: 0270-21-1921 宅地建物取引業許可
 FAX: 0270-23-9281 群馬県知事(3)7212