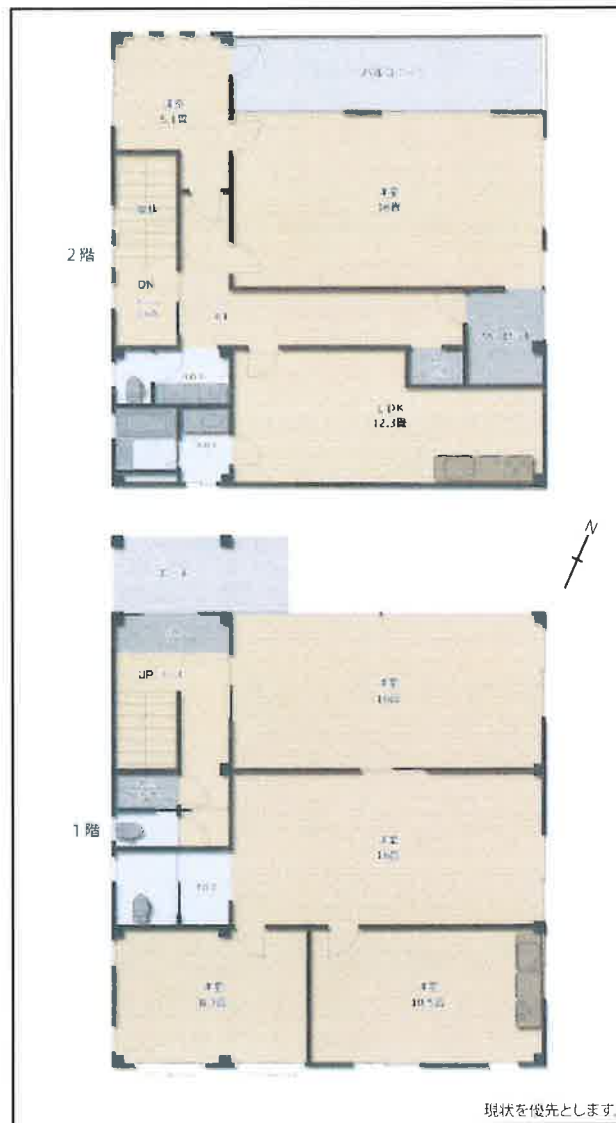


中古住宅

伊勢崎市上諏訪町

2980万円

- 公園目の前で立地条件良好
- 約96坪の土地
- 駐車スペース7台分
- ガレージ付き
- 重量鉄骨造の建物



現状を優先とします。

所在地:伊勢崎市上諏訪町1246番11	
土地面積:317.41㎡(96.02坪)	
建物面積:238.86㎡(72.26坪)	
建物種類:事務所・居宅	間取:6LDK
構造:鉄骨造・亜鉛メッキ鋼板葺・2階建	
築年月:平成7年6月	
都市計画:都市計画区域内・市街化区域	
用途地域:第1種低層住居専用地域	
地目:宅地	道路(接道):北西
建蔽率:40%	容積率:80%
上水道:引込済	排水:浄化槽
電気:引込済	ガス:LPG
現況:居住中	引渡時期:相談
売買対象権利:所有権	
取引態様:売主	
小学校区:殖蓮第二小学校	
その他特記事項 ○現状売買	



STELLAR CREATE [株式会社ステラクリエイト]
<http://www.stellar-create.jp>

〒372-0006
伊勢崎市太田町557-4-103

TEL:0270-21-1921
FAX:0270-23-9281

宅地建物取引業許可
群馬県知事(3)7212