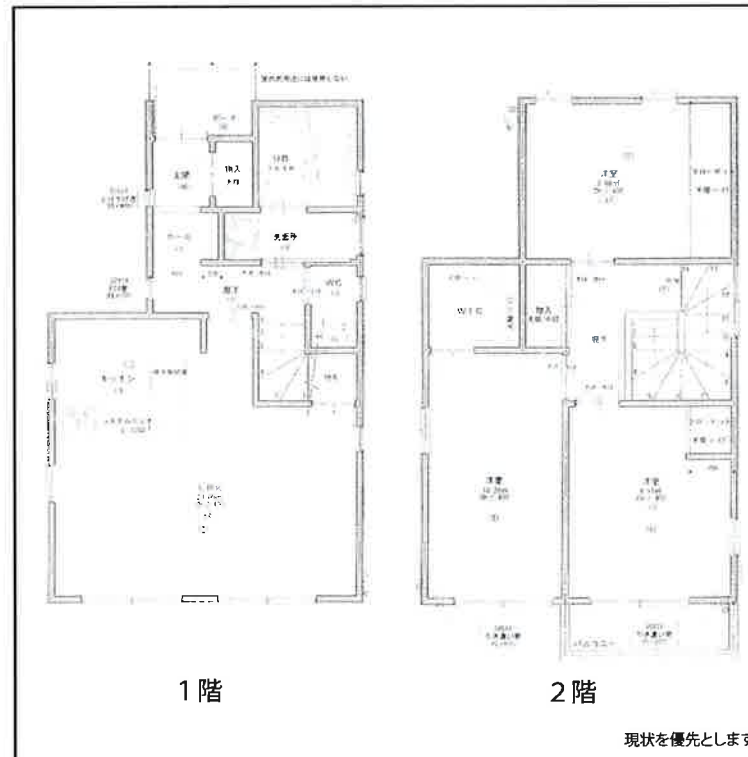


収益物件(戸建て賃貸住宅)

伊勢崎市国定町二丁目

4400万円

- 満室稼働中
- 人気の戸建て賃貸・3棟
- オーナーチェンジ
- 3LDKの間取り
- 国定駅近し
- 駐車スペースは各戸2台付き



所在地:伊勢崎市国定町二丁目

土地面積:321.57㎡(97.27坪)

建物面積:78.43㎡(23.73坪)×3棟

建物種類:居宅

間取:3LDK

構造:木造・2階建

築年月:2016年(平成28年)・11月

都市計画:都市計画区域内・非線引き区域

用途地域:第2種中高層住居専用地域

地目:宅地

道路(接道):北

建蔽率:60%

容積率:200%

上水道:引込み済み

排水:浄化槽/側溝

電気:引込済

ガス:LPG

現況:賃貸中

引渡時期:即時

売買対象権利:所有権

取引態様:媒介

小学校区:あずま北小学校(約650M)

その他特記事項

○現状売買

○満室時(現状)・家賃額:2,880,000円/年・利回り・6.55%



STELLAR CREATE [株式会社ステラクリエイト]
<http://www.stellar-create.jp>

〒372-0006
伊勢崎市太田町557-4-103

TEL:0270-21-1921
FAX:0270-23-9281

宅地建物取引業許可
群馬県知事(3)7212