

収益物件(戸建て賃貸住宅)

伊勢崎市西小保方町

7600万円

所在地:伊勢崎市西小保方町

土地面積:752.09㎡(227.51坪)

建物面積:85.48㎡(25.86坪) × 5棟

建物種類:居宅 間取:3LDK

構造:木造・2階建

築年月:2016年(平成28年)・11月

都市計画:都市計画区域内・非線引き区域

用途地域:一種中高層住居専用地域

地目:宅地 道路(接道):東、北

建蔽率:60% 容積率:200%

上水道:引込み済み 排水:浄化槽/側溝

電気:引込済 ガス:LPG

現況:賃貸中 引渡時期:即時

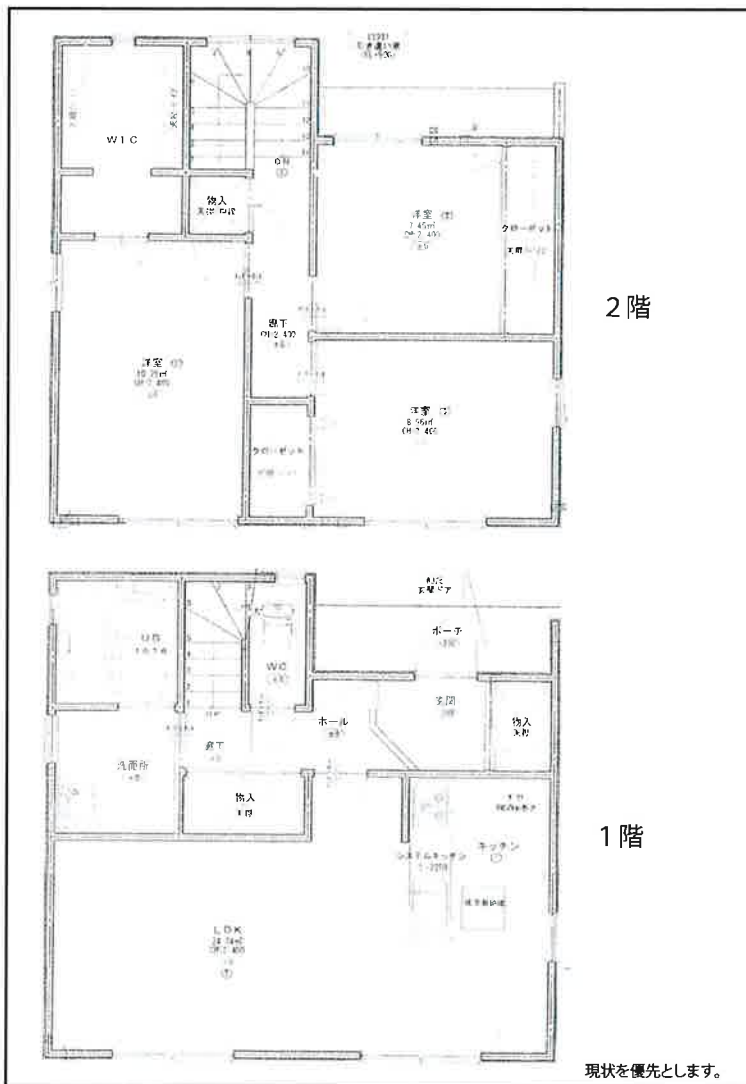
売買対象権利:所有権

取引態様:媒介

小学校区:あずま小学校(約600M)

その他特記事項
 ○現状売買
 ○満室時(現状)家賃額:4,980,000円/年・利回り:6.55%

- 人気の戸建て賃貸住宅
- 満室稼働中
- オーナーチェンジ
- 3LDK+WICの間取り
- 駐車スペース 各戸2台付き
- スマーク近し



SC **STELLAR CREATE** [株式会社ステラクリエイト]
<http://www.stellar-create.jp>

〒372-0006
 伊勢崎市太田町557-4-103

TEL:0270-21-1921 宅地建物取引業許可
 FAX:0270-23-9281 群馬県知事(3)7212