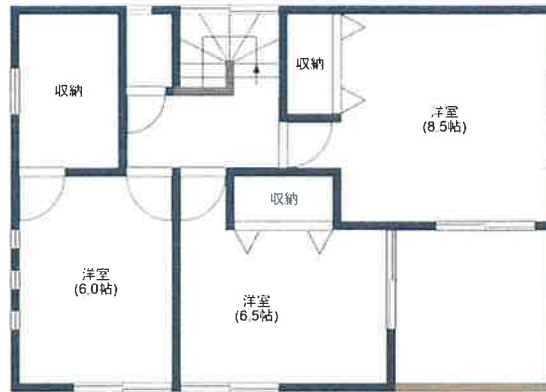
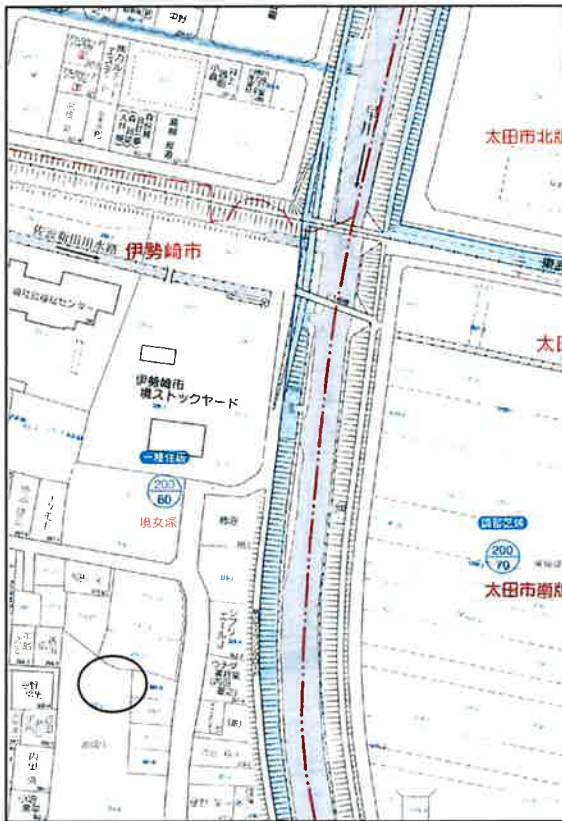


中古住宅

伊勢崎市境女塚

2380万円

- 約69坪の土地
- 4LDKと収納たっぷりで余裕の広さ
- 駐車5台可(2台分のガレージ付き)
- 境東小学校まで約1400m
- テラス屋根とガーデニングあり
- 綺麗に使われている建物です



2階



1階

現状を優先とします。

| | |
|----------------------|----------|
| 所在地:伊勢崎市境女塚301番14 | |
| 土地面積:227.66㎡(68.87坪) | |
| 建物面積:104.49㎡(31.61坪) | |
| 建物種類:居宅 | 間取:4LDK |
| 構造:木造・ルーフィング葺・2階建 | |
| 築年月:令和2年2月 | |
| 都市計画:都市計画区域内・市街化区域 | |
| 用途地域:第1種住居地域 | |
| 地目:宅地 | 道路(接道):南 |
| 建蔽率:60% | 容積率:200% |
| 上水道:引込済 | 排水:浄化槽 |
| 電気:引込済 | ガス:LPG |
| 現況:居住中 | 引渡時期:相談 |
| 売買対象権利:所有権 | |
| 取引態様:媒介 | |
| 小学校区:境東小学校(約1400m) | |
| その他特記事項 ○現状売買 | |



STELLAR CREATE [株式会社ステラクリエイト]
<http://www.stellar-create.jp>

〒372-0021
伊勢崎市上諏訪町1246-11

TEL:0270-21-1921
FAX:0270-23-9281

宅地建物取引業許可
群馬県知事(3)7212