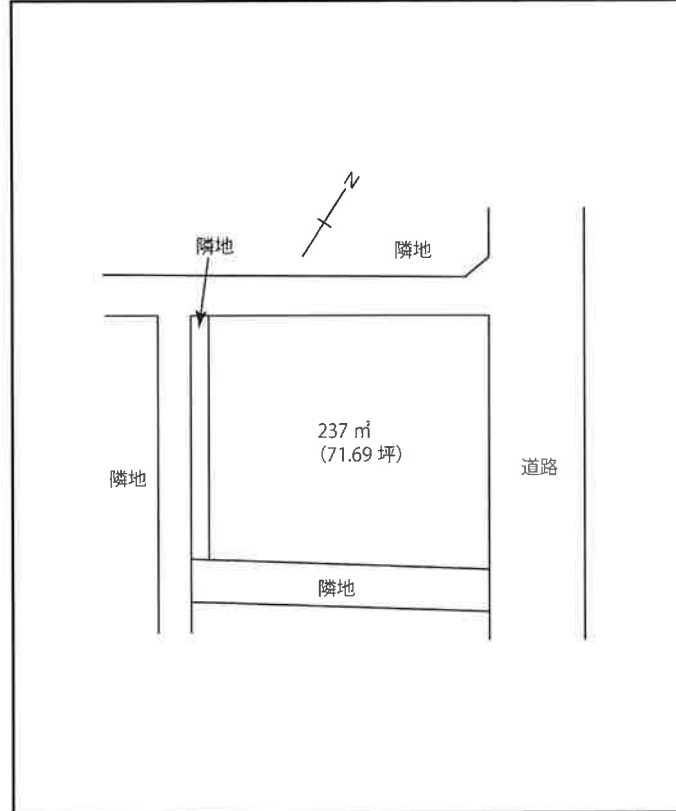
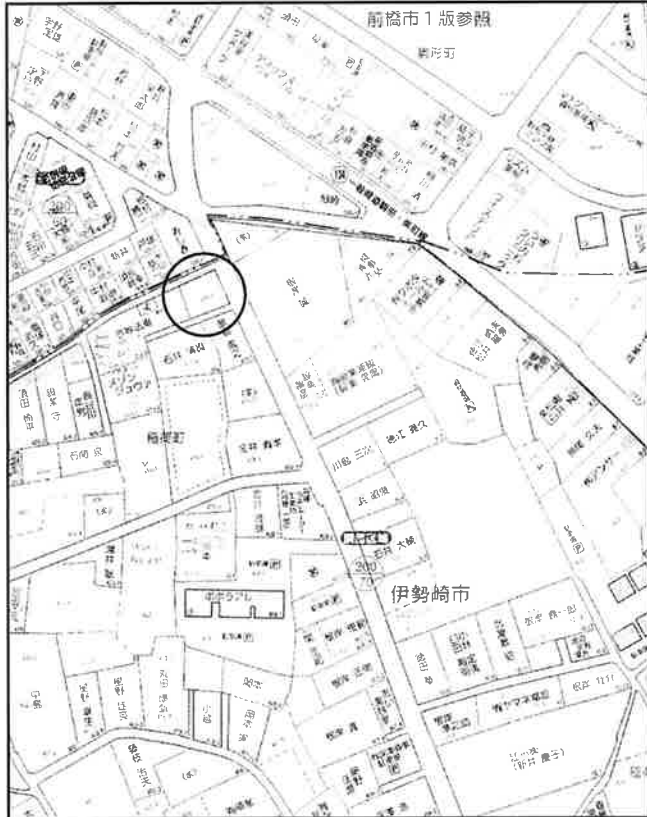


売り土地

伊勢崎市稲荷町

480万円



- ☆整形地・約72坪
- ☆2方向道路で使い勝手良好!
- ☆更地にて引き渡し



物件概要

所在地：伊勢崎市稲荷町411-3

土地面積：237 m² (71.69坪)

都市計画：市街化調整区域

用途地域：指定無し

地目：雑種地

道路：公道・東(幅員/8m)、北(幅員/2.4m)

建蔽率：70%

容積率：200%

上水道：引込無し

排水：側溝

電気：引込無し

ガス：道路配管無し

現況：更地(耕作中)

引渡時期：相談

売買対象権利：所有権

取引態様：媒介

その他特記事項

- ・畑の耕作中につき引き渡し時期は相談必要
- ・一般的な建物建築不可



STELLAR CREATE

<http://www.stellar-create.com>

[株式会社ステラクリエイト]

info@stellar-create.com

〒372-0021

伊勢崎市上諏訪町1246-11

TEL : 0270-21-1921

FAX : 0270-23-9281

宅地建物取引業許可

群馬県知事(2)7212