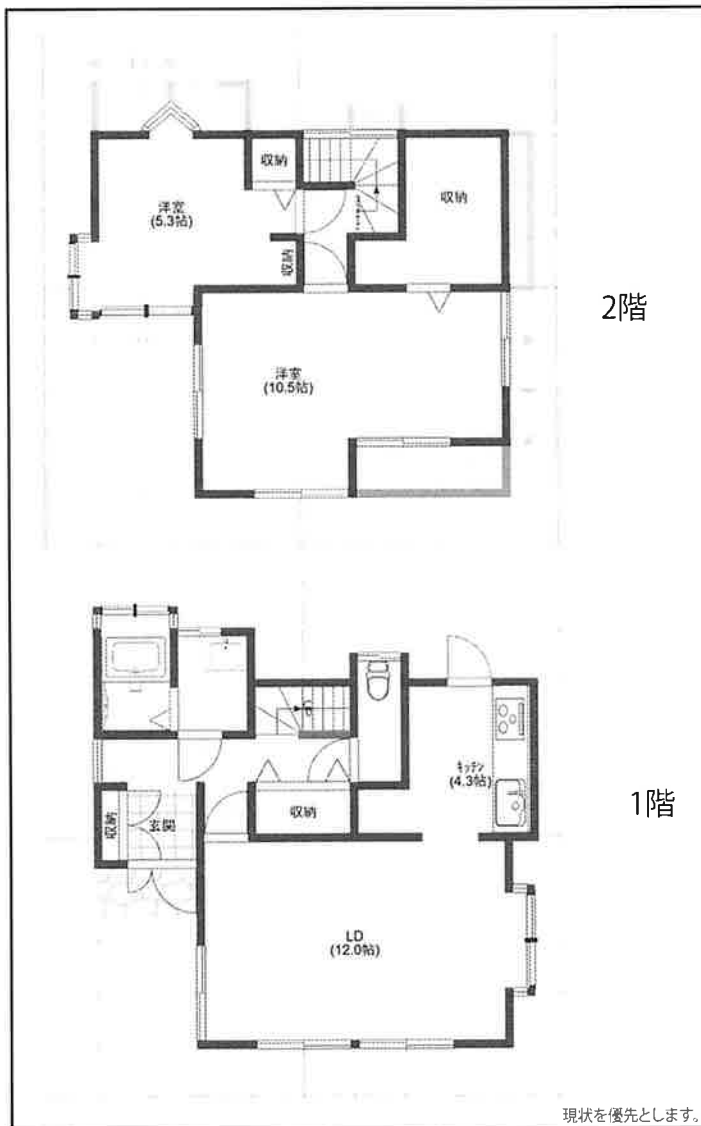


# 中古住宅

# 上里町大字七本木

# 880万円

- LDKは16.3帖の広さ
- 室内の壁・天井は板貼り仕上げ
- 静かな住環境
- 収納スペースをたっぷり確保
- 駐車代数は2台(縦列)
- 上里東小学校まで約2100m



所在地: 児玉郡上里町大字七本木2427番3

土地面積: 144.64㎡ (43.75坪)

建物面積: 80.31㎡ (24.29坪)

建物種類: 居宅 間取: 2LDK+S

構造: 木造・スレート葺・2階建

築年月: 平成3年12月

都市計画: 都市計画区域内・非線引き区域

用途地域: 第1種住居

地目: 宅地 道路(接道): 南

建蔽率: 60% 容積率: 200%

上水道: 引込済 排水: 浄化槽

電気: 引込済 ガス: LPG

現況: 居住中 引渡時期: 相談

売買対象権利: 所有権

取引態様: 媒介

小学校区: 上里東小学校(約2100m)

その他特記事項

○現状売買



STELLAR CREATE [株式会社ステラクリエイト]  
<http://www.stellar-create.jp>

〒372-0021  
 伊勢崎市上諏訪町1246-11

TEL: 0270-21-1921  
 FAX: 0270-23-9281

宅地建物取引業許可  
 群馬県知事(2)7212