

販売
価格

2,780 万円
(税込)

～伊勢崎市上諏訪町～

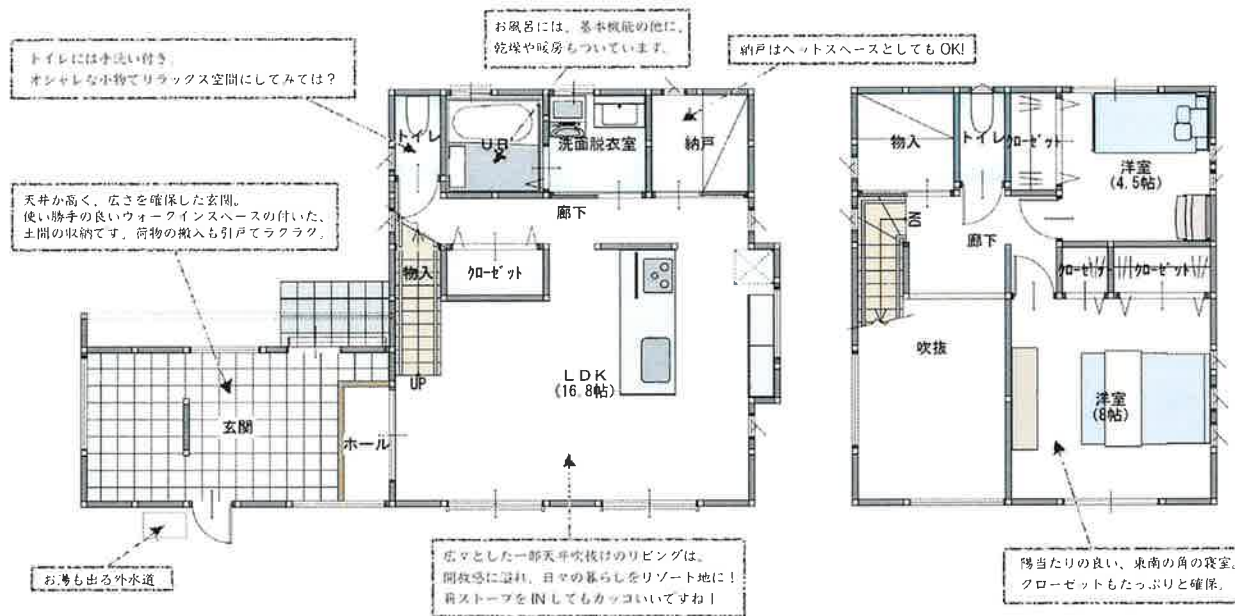
新築建売住宅

ステラクリエイトは、
安心の住まいをご提供致します。

☆注文住宅みたいな建売住宅
☆お客様の代わりにこだわりました

耐震等級・3
建築基準法の1.5倍

断熱等性能等級・5



物件概要

- 所在地 / 伊勢崎市上諏訪町 1234-8
- 交通 / JR 伊勢崎線「伊勢崎駅」徒歩 32 分
- 総棟数 / 2 棟
- 販売棟数 / 1 棟
- 都市計画 / 市街化区域
- 用途地域 / 第一種低層住居専用地域
- 建築率 / 40%、容積率 / 80%
- 土地権利 / 所有権
- 地目 / 宅地
- 販売価格 / 2780 万円 (税込)
- 建物構造 / 木造・鋼板葺き・2 階建て
- 接道状況 / 西側 (幅員 8.9M)
- 建物完成時期 / 令和 5 年 5 月予定
- 引渡し予定時期 / 令和 5 年 6 月予定



完成予想図

- 駐車スペースは 2 台分、
敷地南側はドッグランにも出れます
- 給湯はガスのハイブリッド給湯器設置
- キッチン、洗面台のシンクは掃除しやすい一体型
- トイレも掃除しやすいフチの少ないタイプ
- 収納もたっぷり確保
子どもエコすまい対応可

- 敷地面積：165.30 ㎡ (約 50.00 坪)
- 建物面積：108.91 ㎡ (約 32.94 坪)
- 1 階床面積：62.53 ㎡
- 2 階床面積：46.38 ㎡
- 建築確認番号：第 ERI-22050373

ライフインフォメーション

- 稲連第二小学校・・・徒歩 6 分 (450M)
- 稲連中学校・・・徒歩 10 分 (750M)
- ファミリーマート・・・徒歩 3 分 (250M)
- ローソン・・・徒歩 6 分 (450M)
- ジョイファーズ・・・徒歩 4 分 (350M)
- 稲連一号公園・・・徒歩 4 分 (280M)
- 群馬銀行 ATM・・・徒歩 4 分 (350M)
- 桐生信用金庫・・・徒歩 3 分 (260M)



株式会社ステラクリエイト

〒372-0021
伊勢崎市上諏訪町 1246-11
宅地建物取引業免許 群馬県知事 (2) 7212
(一社) 群馬県宅地建物取引業保証協会会員

TEL : 0270-21-1921
FAX : 0270-23-9281
http://stellar-create.jp
E-mail : info@stellar-create.jp



不動産買取強化中!

取引態様 : 売主