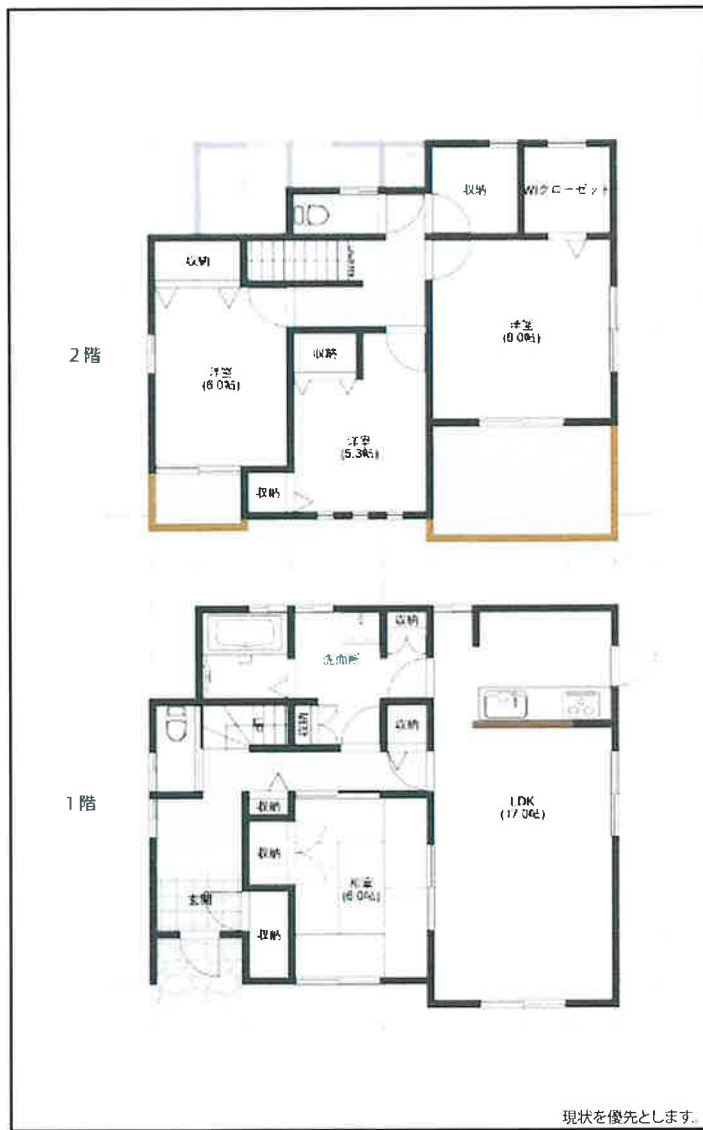


中古住宅

伊勢崎市境百々東

2280万円

- 日当たり良好
- 4LDKの間取り
- 収納スペースたっぷり
- 便利な生活環境
- 新築後約5年の築浅住宅



現状を優先とします。

所在地:伊勢崎市境百々東19番18	
土地面積:194.67㎡ (58.89坪)	
建物面積:115.10㎡ (34.82坪)	
建物種類:居宅	間取:4LDK
構造:木造・2階建	
築年月:2018年(平成30年)・2月	
都市計画:都市計画区域内・市街化区域	
用途地域:2種住居	
地目:宅地	道路(接道):西
建蔽率:60%	容積率:200%
上水道:引込み済み	排水:浄化槽
電気:引込済	ガス:LPG
現況:空家	引渡時期:即時
売買対象権利:所有権	
取引態様:媒介	
小学校区:境小学校(約1160m)	
その他特記事項 ○現状売買	



STELLAR CREATE [株式会社ステラクリエイト]
<http://www.stellar-create.jp>

〒372-0021
 伊勢崎市上諏訪町1246-11

TEL:0270-21-1921
 FAX:0270-23-9281

宅地建物取引業許可
 群馬県知事(2)7212