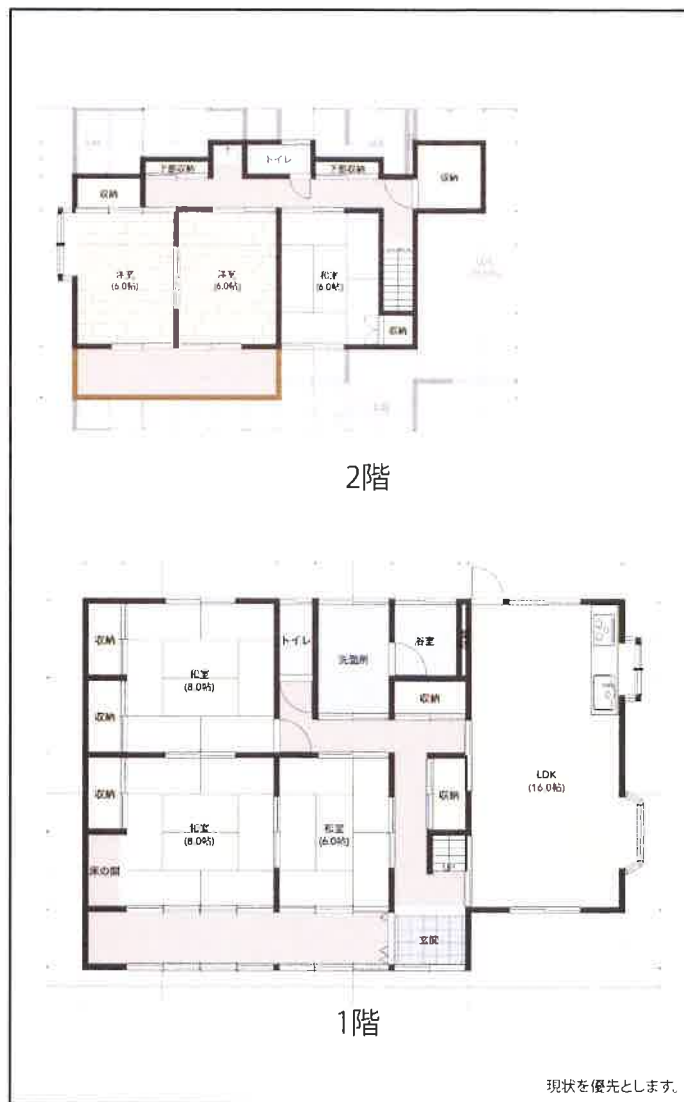
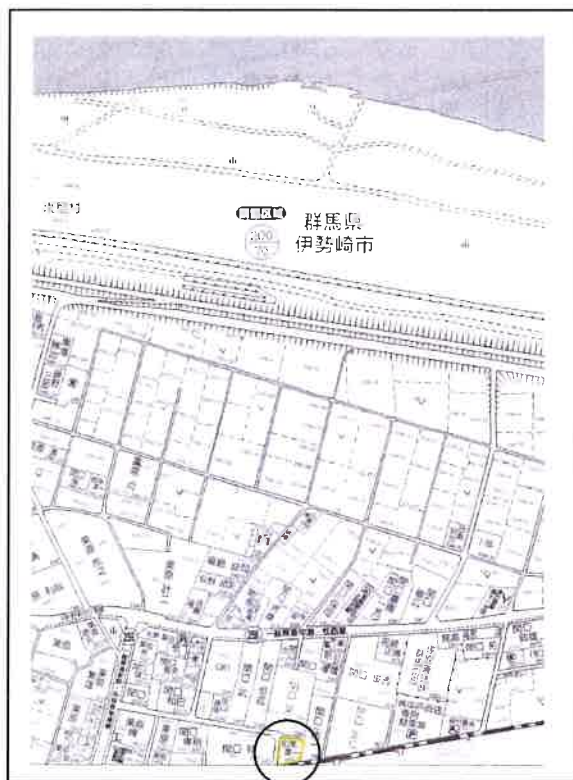


中古住宅

伊勢崎市境島村

1180万円

- 約130坪の土地
- 南西角地で日当たり良好
- 6部屋+LDKの間取りで余裕の広さ
- 駐車スペースは複数台分あり



所在地：伊勢崎市境島村2570番1

土地面積：429.40㎡（129.89坪）

建物面積：150.47㎡（45.51坪）

建物種類：居宅 間取：6LDK+倉庫

構造：木造・瓦葺・2階建

築年月：昭和61年11月

都市計画：都市計画区域内・市街化調整区域

用途地域：無指定

地目：宅地 道路（接道）：南、西

建蔽率：70% 容積率：200%

上水道：引込済 排水：浄化槽

電気：引込済 ガス：LPG

現況：居住中 引渡時期：相談

売買対象権利：所有権

取引態様：媒介

小学校区：境小学校（バス通学）

その他特記事項

○現状売買



STELLAR CREATE [株式会社ステラクリエイト]
<http://www.stellar-create.com>

〒372-0021
伊勢崎市上諏訪町1246-11

TEL：0270-21-1921 宅地建物取引業許可
FAX：0270-23-9281 群馬県知事（2）7212